





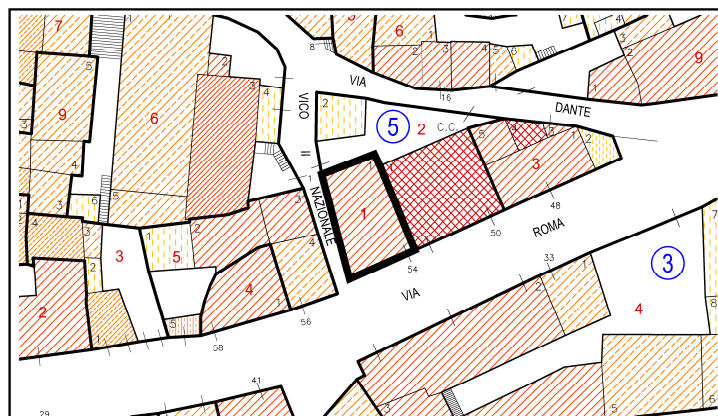
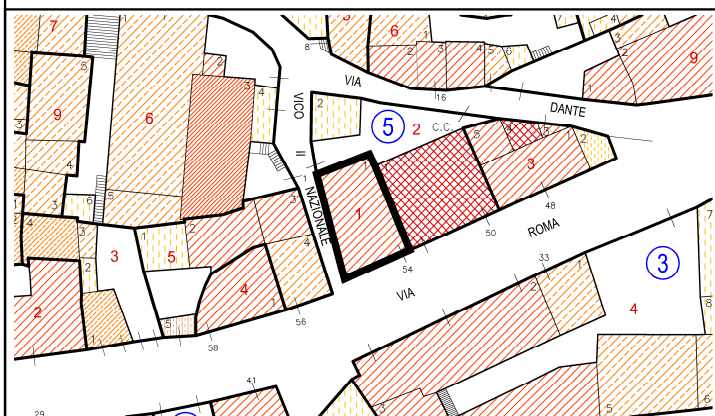
**INDICAZIONI DI PIANO**

**UNITA' EDILIZIA n. 1**

Proprietà	Area/zona omogenea	Unica
	Indice medio di zona	5,09

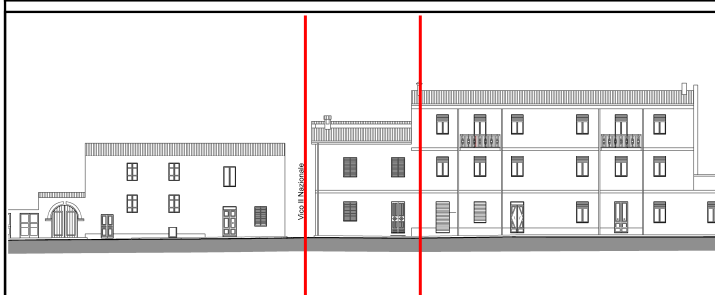
**PLANOVOLUMETRICO DI RILIEVO**

**PLANOVOLUMETRICO DI PROGETTO**



**PROFILO DI STATO ATTUALE**

**PROFILO DI PROGETTO**



**DATI DI PROGETTO**

V.T.I.	B2 - Casa a cellula su percorso
C.I.M.A.	CLASSE "4" - Ristrutturazione edilizia - R3 Integrale
TUTELA SPECIFICA	
PRESCRIZIONI	<p><i>Pa) - Adeguamento formale delle coperture per l'eliminazione della cartella.</i>  <i>Pfj) - Realizzazione o rifacimento d'intonaci e/o tinteggiature.</i>  <i>Pn) - Eliminare o adeguare elementi architettonici incongrui.</i></p> <p><i>Elementi di degrado da eliminare (rif. elementi 17-29 delle NTA).</i>  <i>Rintonacare e tinteggiare i prospetti con i colori previsti dal Piano.</i></p>
INDICAZIONI	

**NOTE**

**MONITORAGGIO E GESTIONE**

DATA E TIPOLOGIA PRECEDENTI INTERVENTI EDILIZI		FINANZIAMENTI PUBBLICI	
Data	Tipologia intervento	Importo	Legge di finanziamento



**SCHEDA DI INDAGINE DEL PATRIMONIO PER IL CENTRO STORICO**

**UNITA' EDILIZIA n. 1**

*Documentazione fotografica*

